

從信任破產到億元之路

至善社會福利基金會

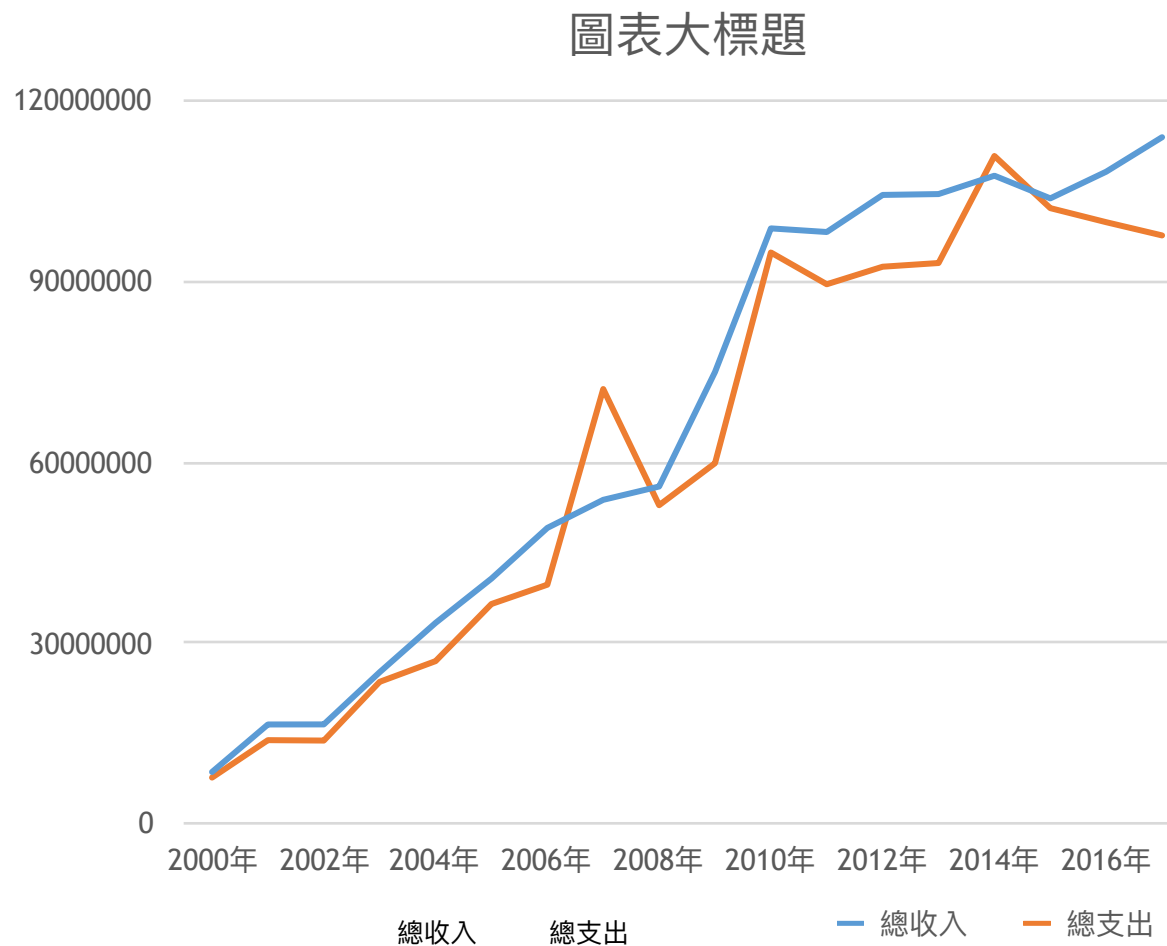
執行長 洪智杰

水可載舟亦可覆舟 - 阿福與醫療矯治 1998 & 2000~



2000-2017 至善決算金額

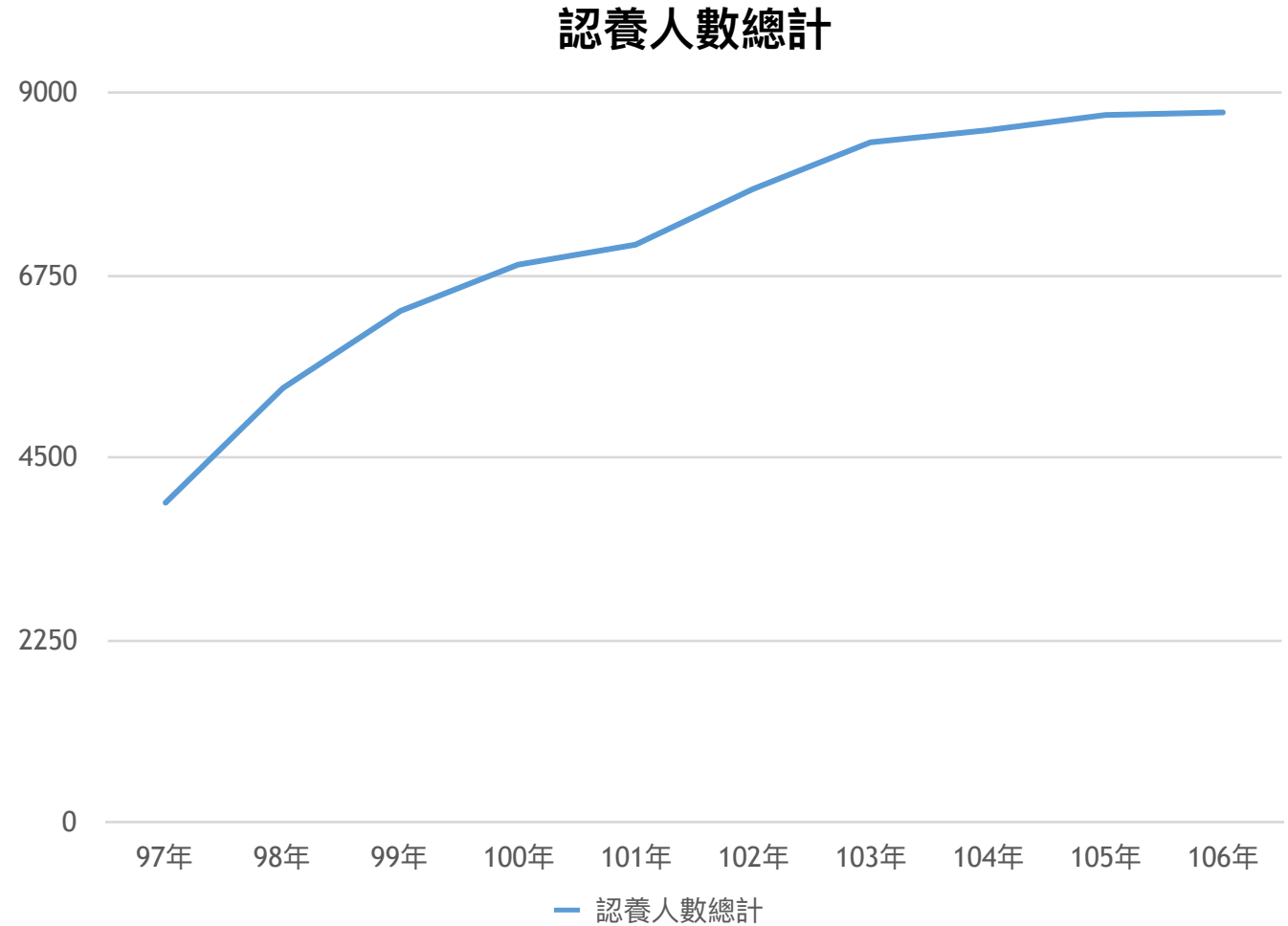
年分	總收入	總支出
2000	8,661,780	7,733,353
2001	16,539,944	13,941,459
2002	16,552,106	13,871,798
2003	25,210,001	23,609,667
2004	33,380,205	27,042,612
2005	40,726,749	36,513,716
2006	49,125,975	39,714,337
2007	53,783,033	72,148,703
2008	55,991,472	52,888,882
2009	74,973,229	59,854,022
2010	98,783,459	94,786,885
2011	98,181,244	89,519,861
2012	104,329,504	92,427,716
2013	104,472,328	93,040,699
2014	107,514,381	110,786,968
2015	103,758,595	102,139,791
2016	108,181,834	99,808,730
2017	113,897,291	97,615,487



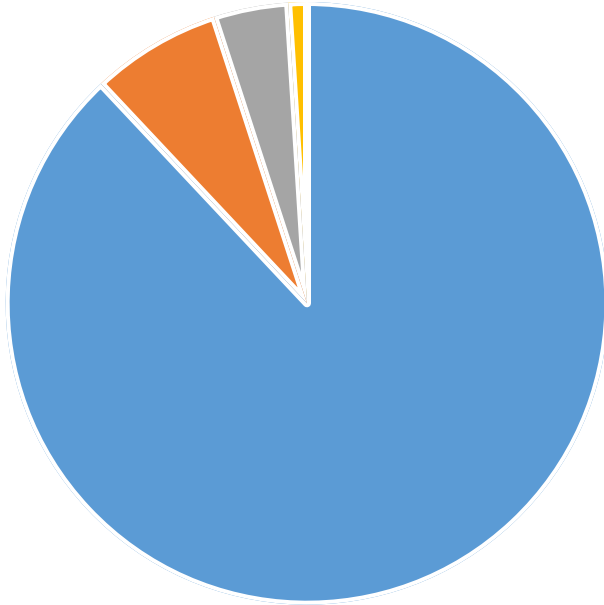
備註：2007年提出三千萬成立基金會；
2014年在越南購置永久辦公室

2008-2017年計畫認養人統計圖

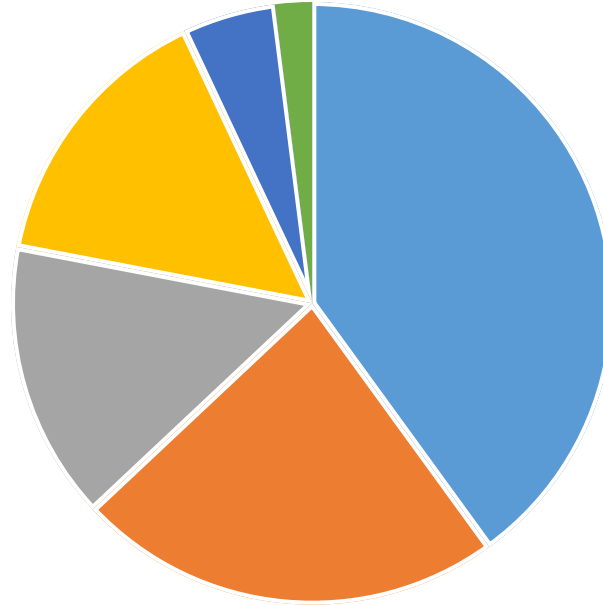
年份 (以12月 計)	越南地 區認養 人數	臺灣地 區認養 人數	雲南地 區認養 人數	認養人 數總計
2008	2103	1576	265	3944
2009	2232	2752	375	5359
2010	2785	2799	725	6309
2011	2803	3041	1035	6879
2012	2845	3145	1136	7126
2013	2940	3208	1664	7812
2014	3124	3279	1985	8388
2015	3117	3242	2179	8538
2016	3130	3340	2255	8725
2017	3057	3499	2201	8757



2018 至善經費預算與人力資源



- 小額捐款 88%
- 政府補助 7%
- 民間機構贊助 4%
- 利息與其他 1%



- 台灣計畫 40%
- 越南計畫 23%
- 大陸雲南計畫 15%
- 人事行政 15%
- 募款 5%
- 緬甸計畫 2%

員工數：
68 全職，
5 兼職。

經費規模：約新台幣一億一千六百萬元

至善的五大挑戰

理想會打架 ---
有熱情但缺乏專業
人才

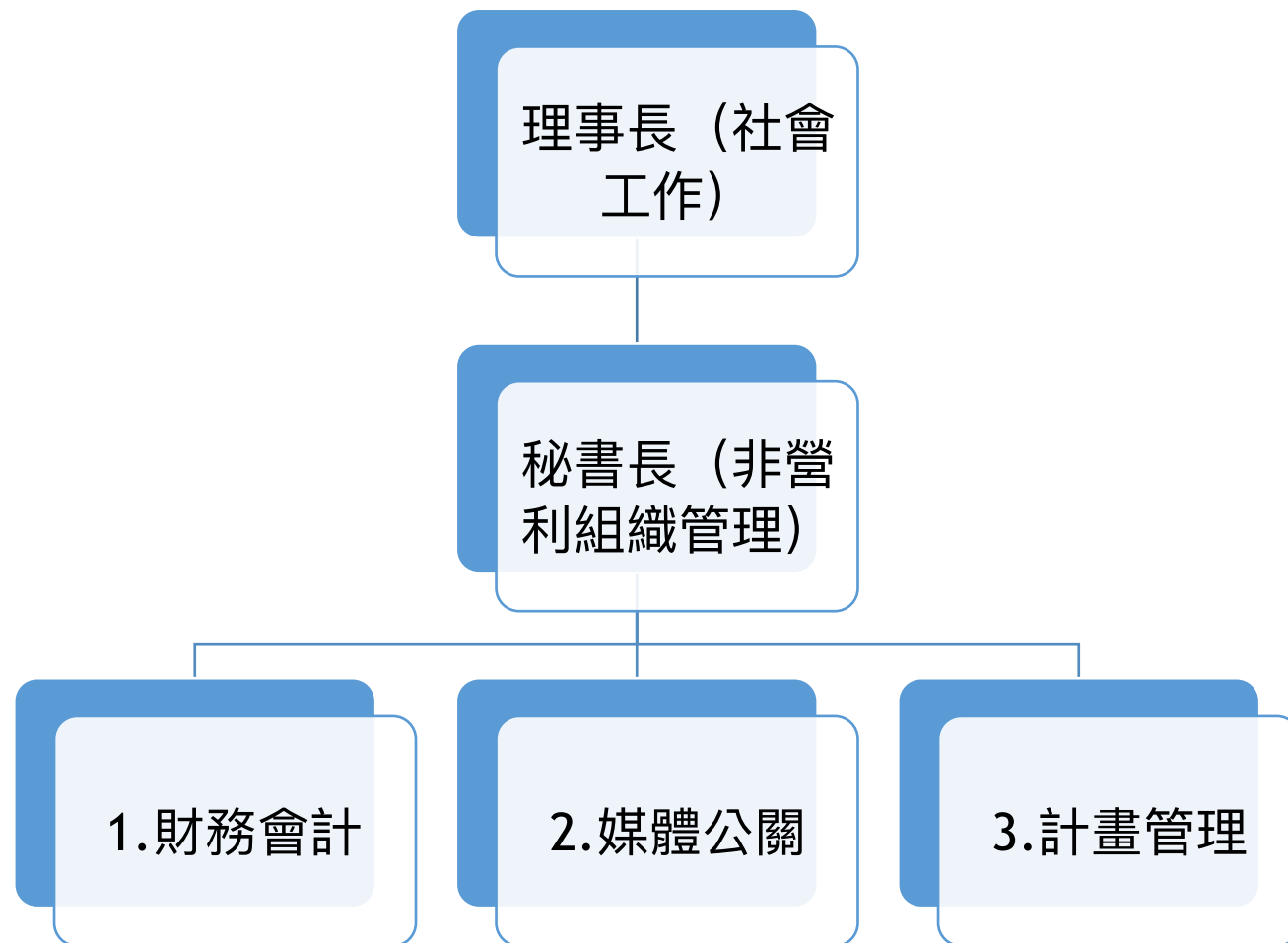
學習是王道 ---
需求調查/方案設
計/效益評估

信任待重建 ---
內部衝突與外部黑
函

體質須轉化 ---
財務收入與服務支
出 無法配合

媒體不聽話 ---
國際援助項目募款
困難

面對挑戰一 改組理事會 引進專業 持續對話



2018年至善正職人員共68位、兼職人員共5位

面對挑戰二

需求調查與研究

方案設計

方案評估與修正

實驗方案執行

啟動募款
時機為何

方案追蹤監測

實驗方案修正

正式方案展開

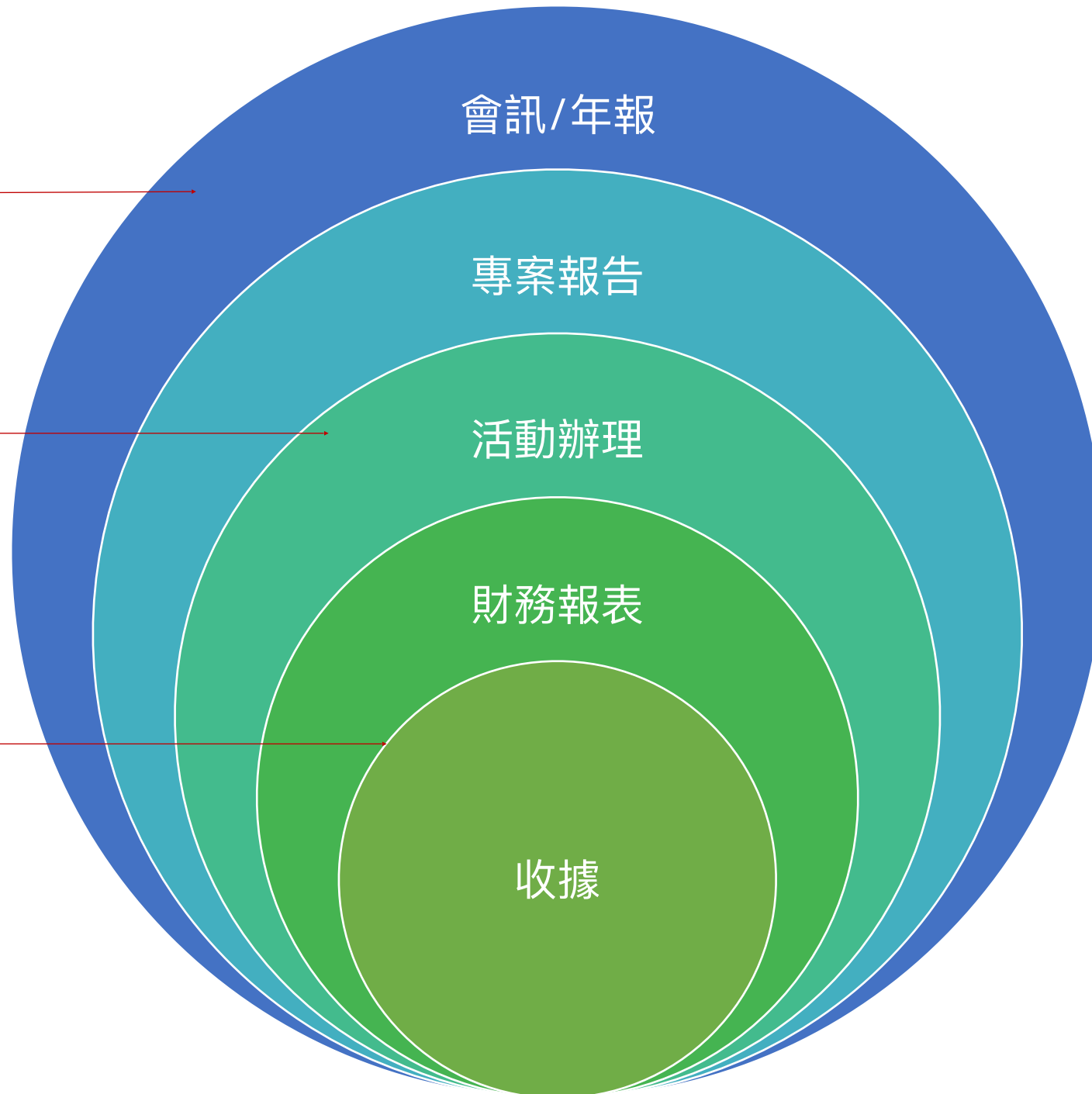


2017/05/23

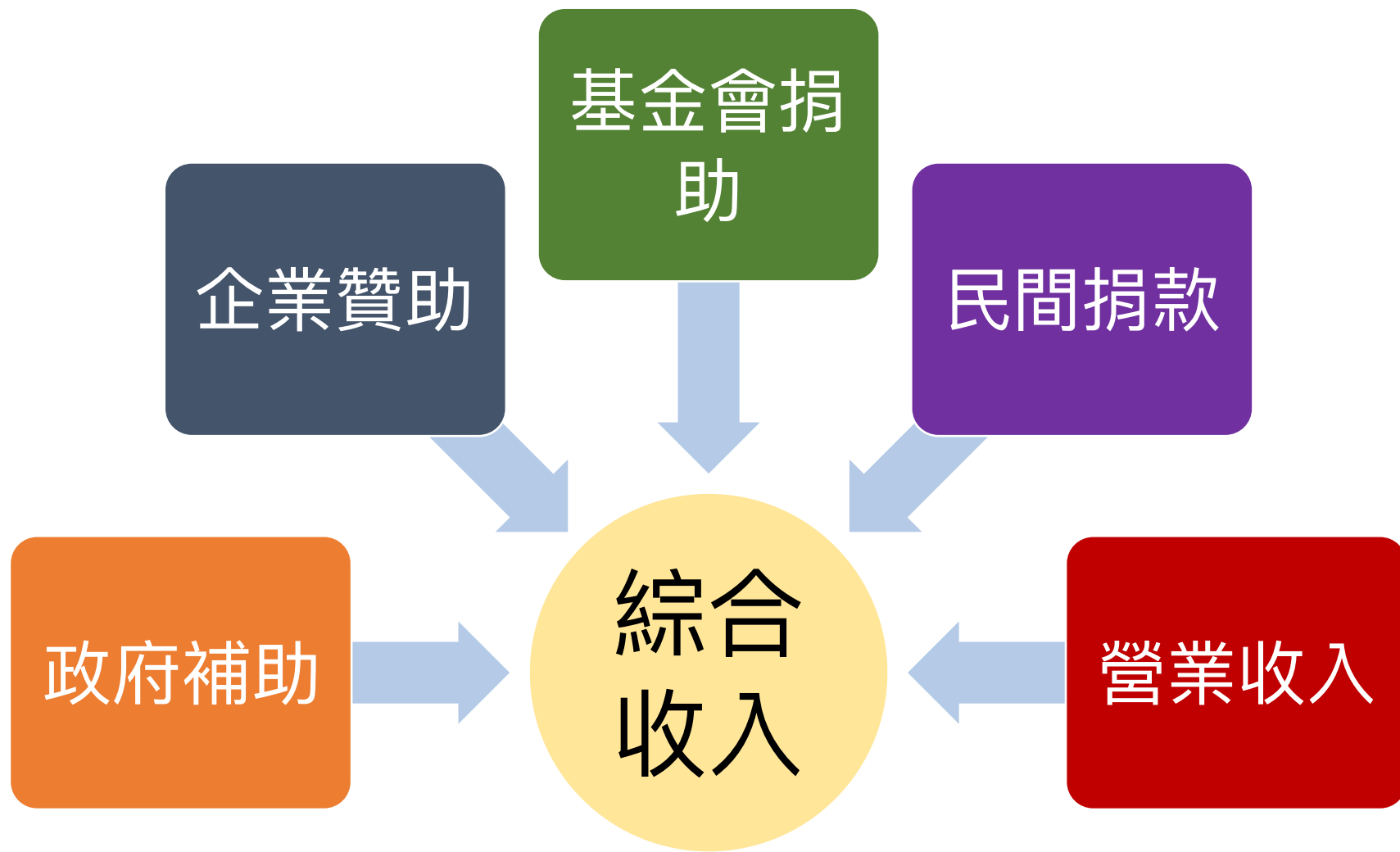
Why

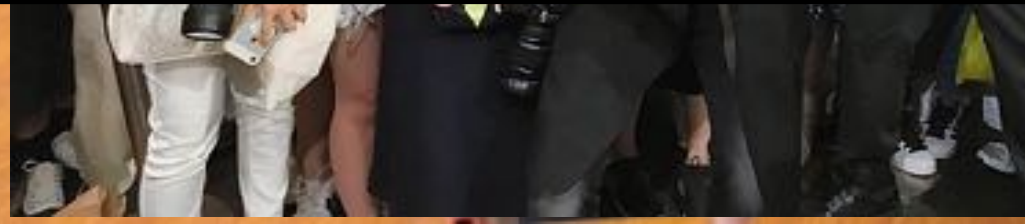
How

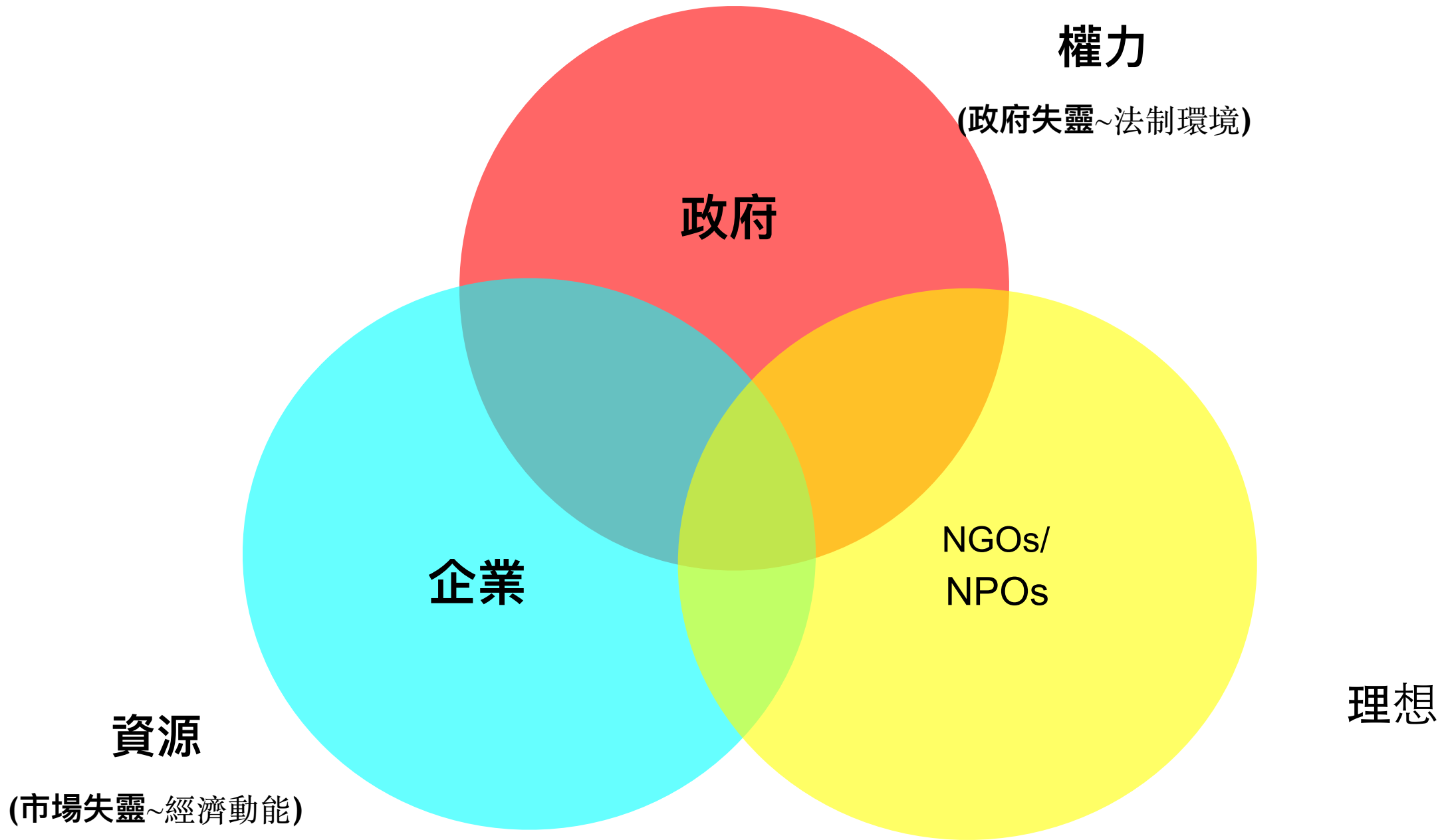
What



面對挑戰四 經營募款來源









出資人



NGO
NPO



受益人



結論與建議

建立信任三道防
線 是留住捐款
人的基本功夫

觀察收入來源
機構應有策略性
思考

了解方案循環
選擇適當募款時
機

轉換觀點 讓劣
勢變成優勢

尊重專業 持續
對話

